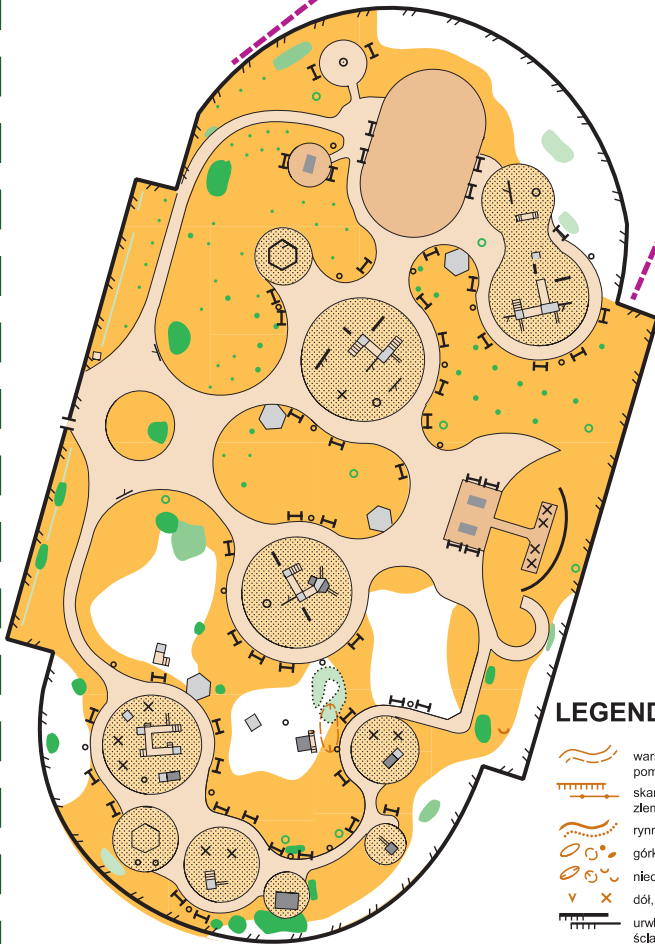


19	44	⊗		♀
20	45	⊗	γ	
21	58	⊗		
22	56	⊗		♀
23	54	⊗		♀
24	53	⊗		♀
25	52	⊗		♀
26	51	⊗		♀
27	48	⊗	γ	
28	47	⊗		♀
29	46	⊗	γ	
30	34	⊗		♀
31	60	⊗		♀

60 m



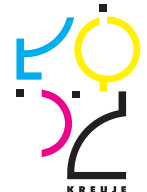
Profesjoniści 2



LEGENDA

- warstwica główna I pomocnicza
- skarpa ziemna, wał ziemny
- rynnka ziemna, suchy rów
- górnka, kopczyk
- niecka, zagłębienie
- dół, inna forma rzeźby terenu
- urwisko nle do przejścia, ściana skalna
- kamień duży I mały, grupa kamieni
- jezioro, bagno nie do przejścia
- strumień, rów z wodą
- źródło, studnia, Inny obiekt wodny
- teren otwarty, półotwarty
- teren płaszczysty, las
- rzadki las, teren półotwarty z drzewami

- las - utrudniona przebieżność, trudna przebieżność
- las - bardzo trudna przebieżność, roślinność zakazania do przebiegania
- porost niski, porost wysoki
- granica kultur
- samotne drzewo, mniejsze drzewo lub krzak, Inny obiekt roślinny
- droga asfaltowa szeroka I wąska
- droga utwardzona, ścieżka, zanikająca ścieżka
- linia kolejowa, linia tramwajowa
- teren prywatny lub zakazany, budynek
- plot nie do przejścia, plot do przejścia
- mur nie do przejścia, mur do przejścia
- most
- pomnik, kolumna lub wieża, Inny sztuczny obiekt
- teren zakazany, teren niebezpieczny



Aktualność: grudzień 2012
Prace terenowe: Piotr Chmielecki
Kreślenie OCAD9: Piotr Chmielecki
Powierzchnia mapy: 0.4km²