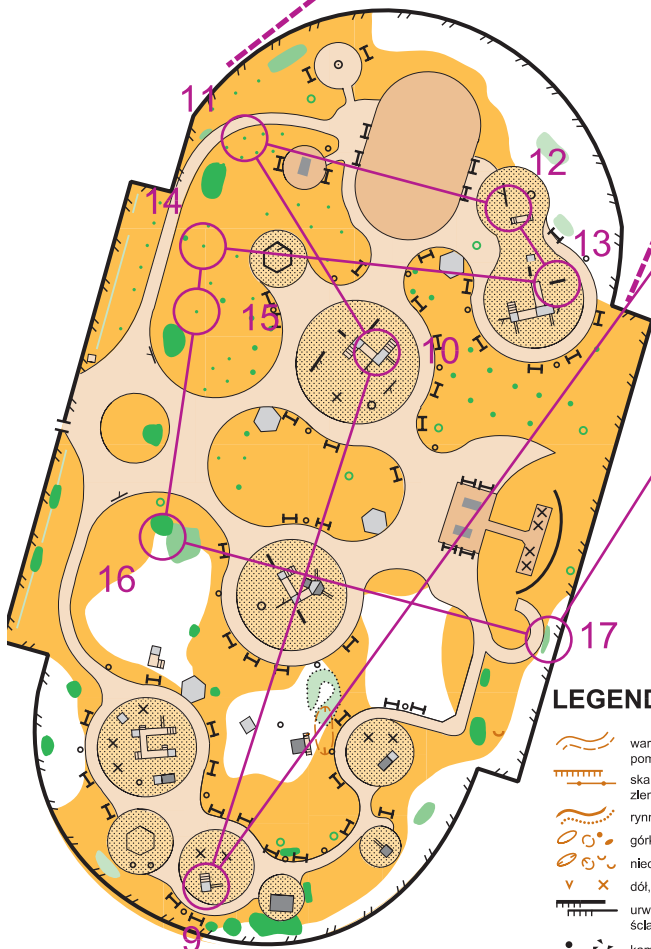
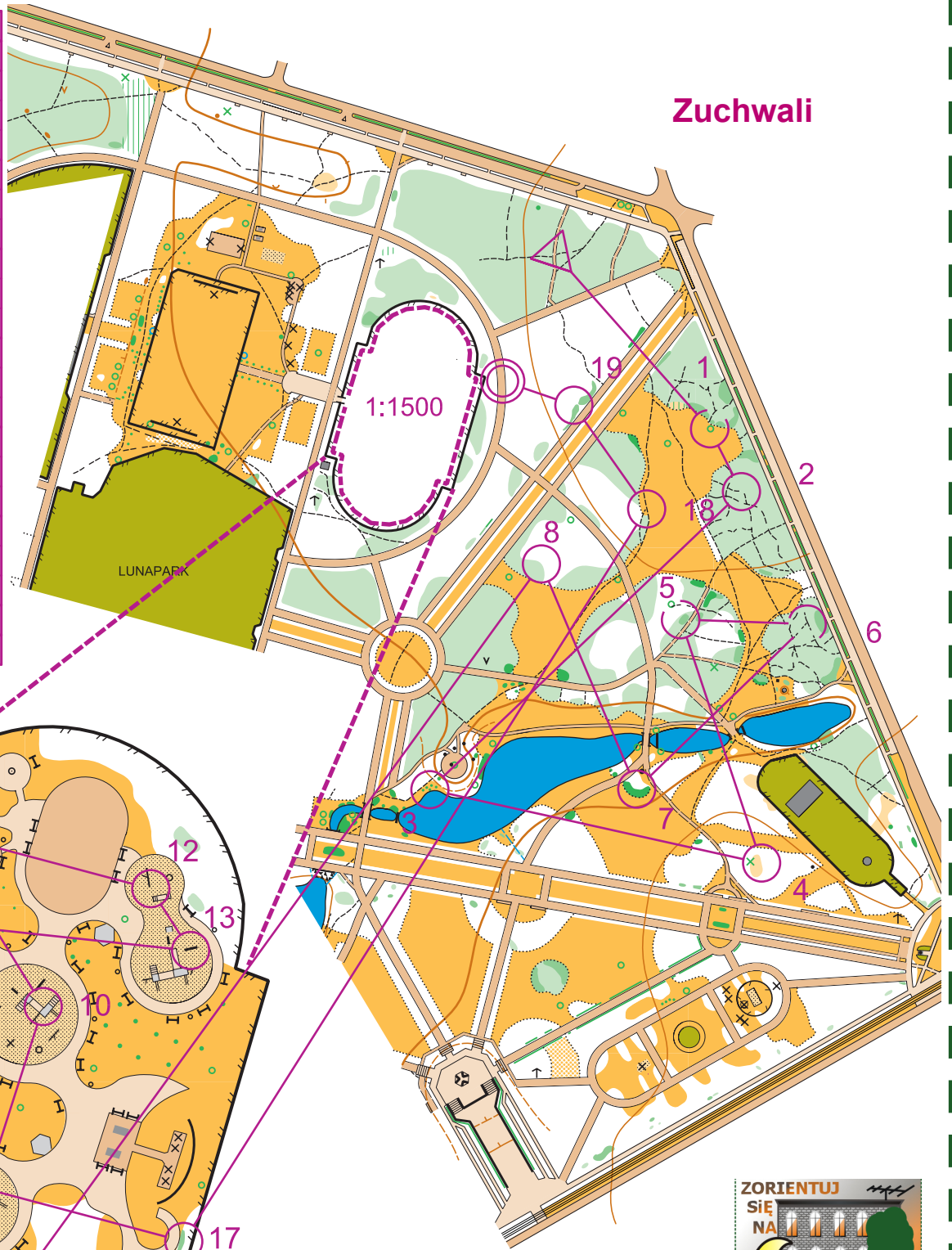


| zuchwali | | 3,0 km | |
|----------|----|--------|---|
| ▷ | | ↗ ↘ | × |
| 1 | 50 | △ | ○ |
| 2 | 34 | ↗ | < |
| 3 | 55 | ⊗ | ○ |
| 4 | 38 | ⊙ | ○ |
| 5 | 36 | ⊗ | ○ |
| 6 | 46 | ↗ ↘ | Y |
| 7 | 43 | ⊙ | ○ |
| 8 | 33 | ⊙ | ○ |
| 9 | 63 | × | □ |
| 10 | 71 | × | ∇ |
| 11 | 32 | ⊗ | ○ |
| 12 | 35 | ↗ | ⊥ |
| 13 | 61 | ↗ | ○ |
| 14 | 69 | ⊗ | ○ |
| 15 | 65 | ⊗ | ○ |
| 16 | 49 | ⊗ | ○ |
| 17 | 68 | ⊗ | ○ |
| 18 | 57 | ↗ ↘ | Y |
| 19 | 60 | ⊗ | ○ |

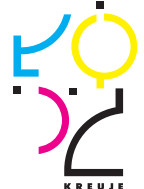
60 m



LEGENDA

- warstwica główna I pomocnicza
- skarpa ziemna, wał ziemny
- rynnka ziemna, suchy rów
- górka, kopczyk
- niecka, zagłębienie
- dół, inna forma rzeźby terenu
- urwisko nle do przejścia, ściana skalna
- kamień duży I mały, grupa kamieni
- jezioro, bagno nie do przejścia
- strumień, rów z wodą
- źródło, studnia, Inny obiekt wodny
- teren otwarty, półotwarty
- teren płaszczysty, las
- rzadki las, teren półotwarty z drzewami

- las - utrudniona przebieżność, trudna przebieżność
- las - bardzo trudna przebieżność, roślinność zakazania do przebiegania
- porost niski, porost wysoki
- granica kultur
- samotne drzewo, mniejsze drzewo lub krzak, Inny obiekt roślinny
- droga asfaltowa szeroka I wąska
- droga utwardzona, ścieżka, zanikająca ścieżka
- linia kolejowa, linia tramwajowa
- teren prywatny lub zakazany, budynek
- plot nie do przejścia, plot do przejścia
- mur nie do przejścia, mur do przejścia
- most
- pomnik, kolumna lub wieża, Inny sztuczny obiekt
- teren zakazany, teren niebezpieczny



Aktualność: grudzień 2012
Prace terenowe: Piotr Chmielecki
Kreślenie OCAD9: Piotr Chmielecki
Powierzchnia mapy: 0.4km²